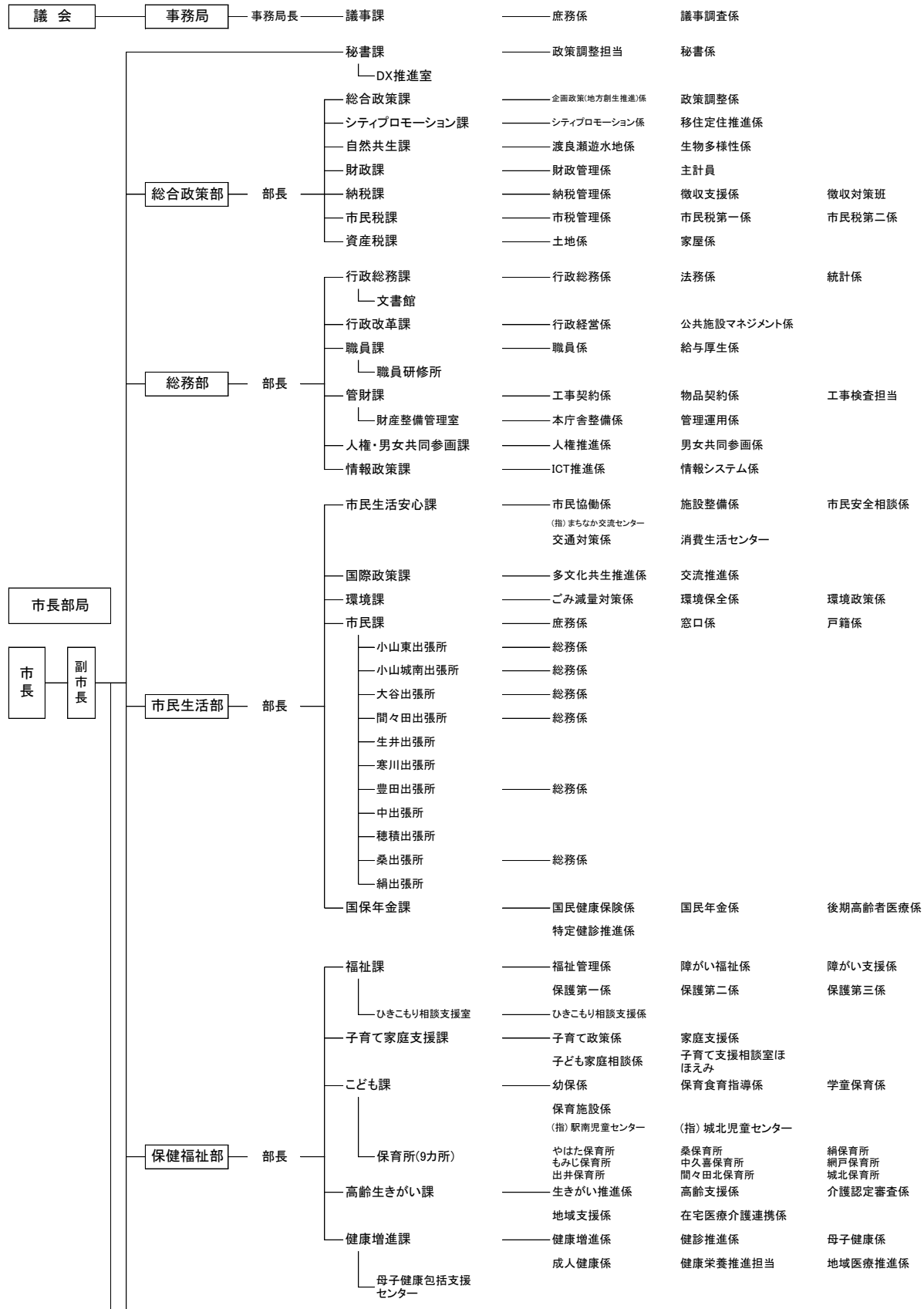
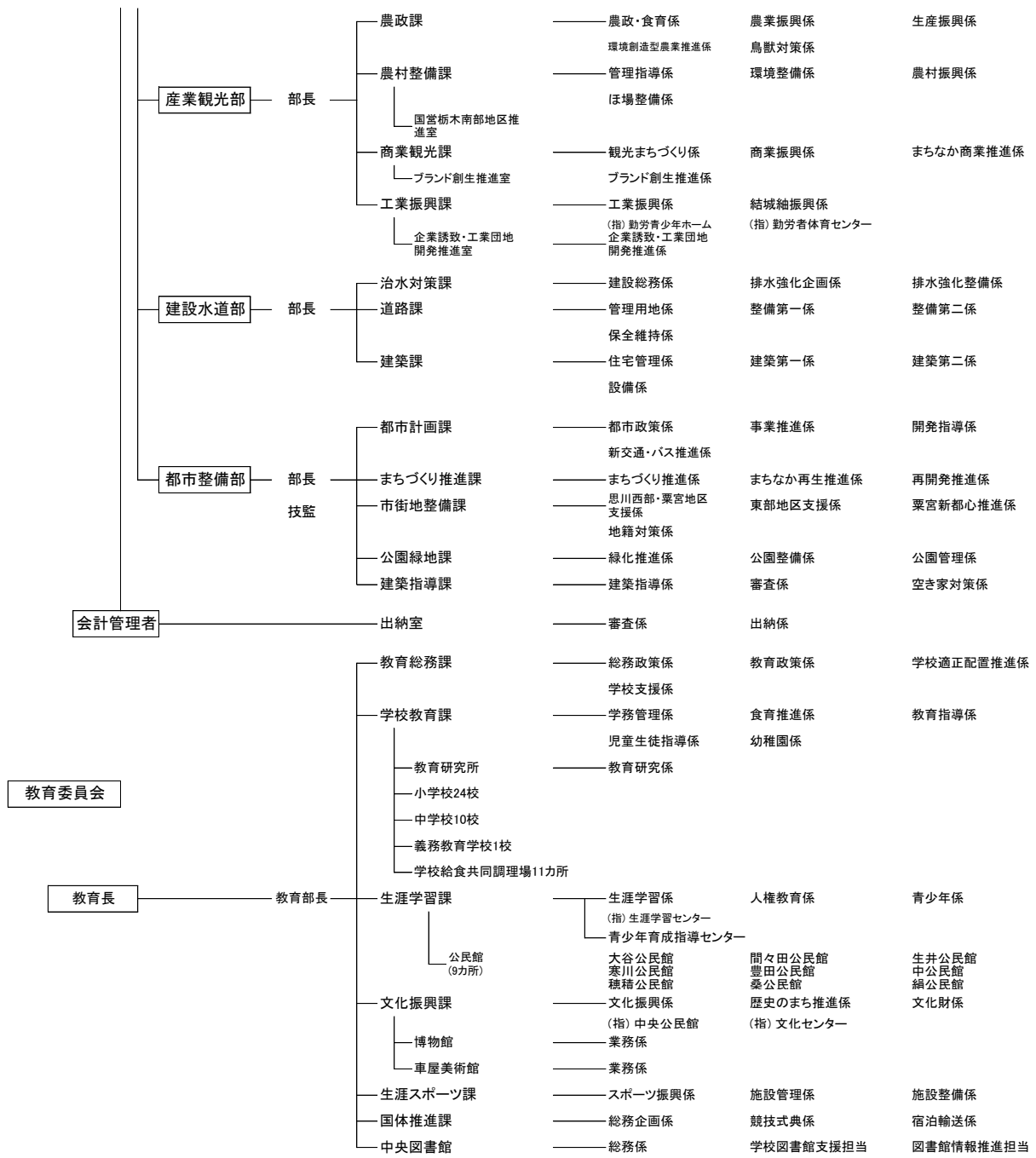


小山市行政組織機構図

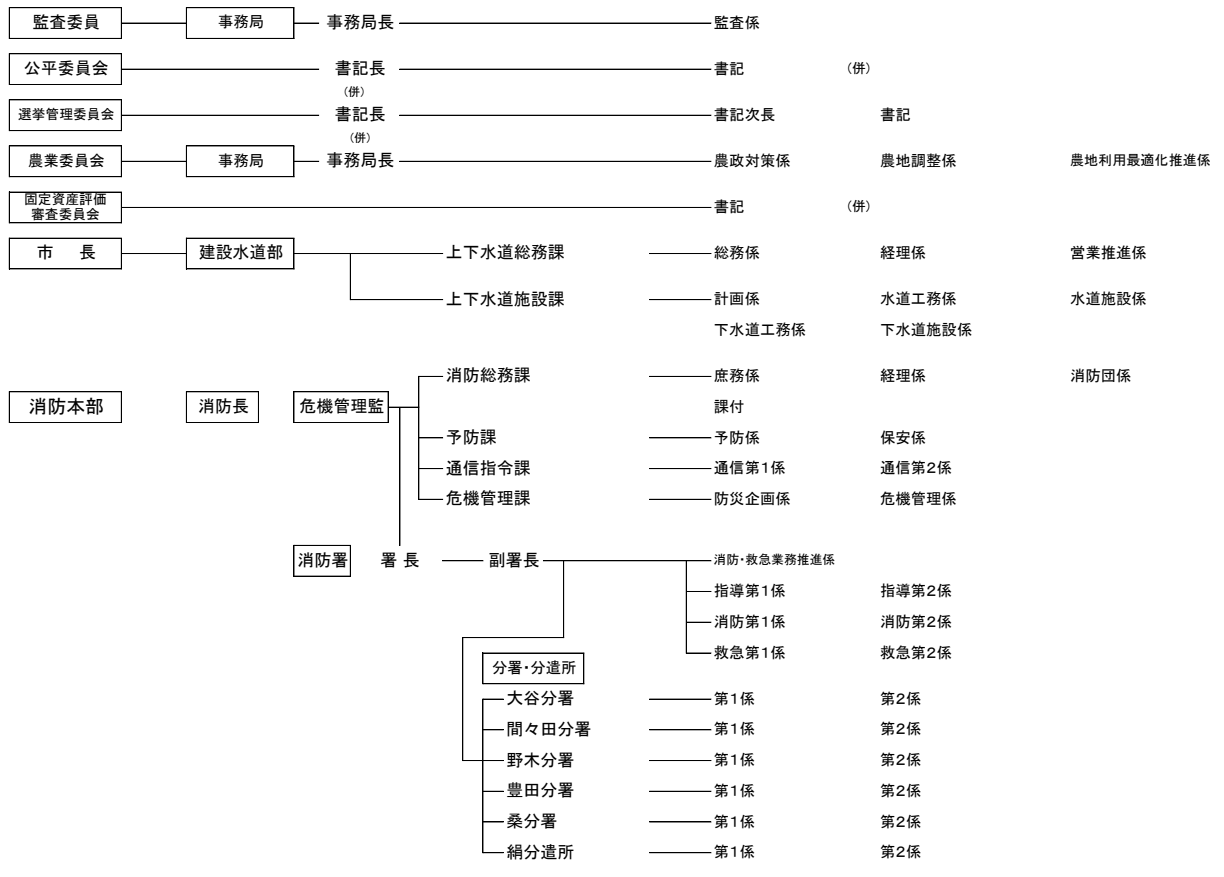
令和4年4月1日現在





(指)は、直営施設から指定管理施設となったもの

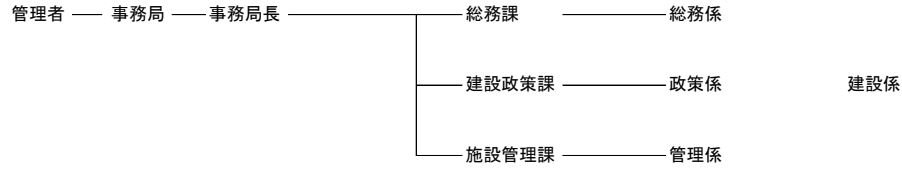
[その他の指定管理施設] 中央市民会館、城南市民交流センター、間々田市民交流センター、桑市民交流センター、市営駐車場(2力所)、公共駐輪場(8力所)、児童保育施設(33力所)、ふれあい健康センター、道の駅思川、絹ふれあいの郷、まちなかの駅、市営住宅



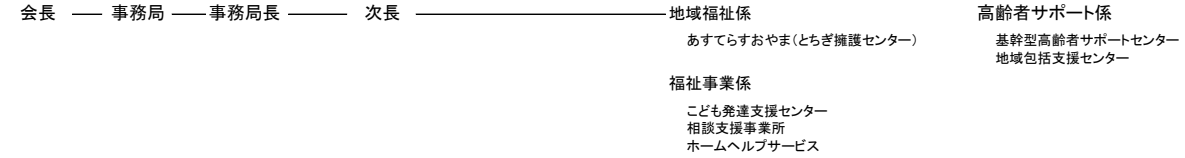
【参考】

令和4年4月1日現在

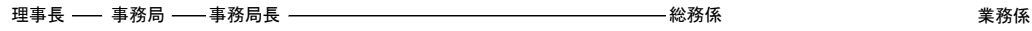
【小山広域保健衛生組合】（出向）



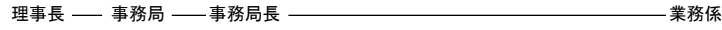
【(社福)社会福祉協議会】（派遣）



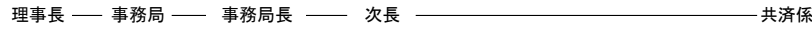
【(公社)シルバー人材センター】



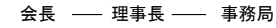
【小山市土地開発公社】（併任）



【(一財)小山市勤労者共済サービスセンター】



【(公財)小山市体育協会】（派遣）



【他自治体派遣等職員】(派遣等)

- | | |
|-------------------|------------------------|
| 環境省派遣(職員課付) | 広域連合派遣(国保年金課付) |
| 農林水産省派遣(職員課付) | 栃木県消防防災航空隊(消防本部消防総務課付) |
| 国土交通省派遣(割愛) | 自治体国際化協会派遣(国際政策課付) |
| 栃木県派遣(職員課付) | |
| 法務省出入国在留管理庁派遣(割愛) | |